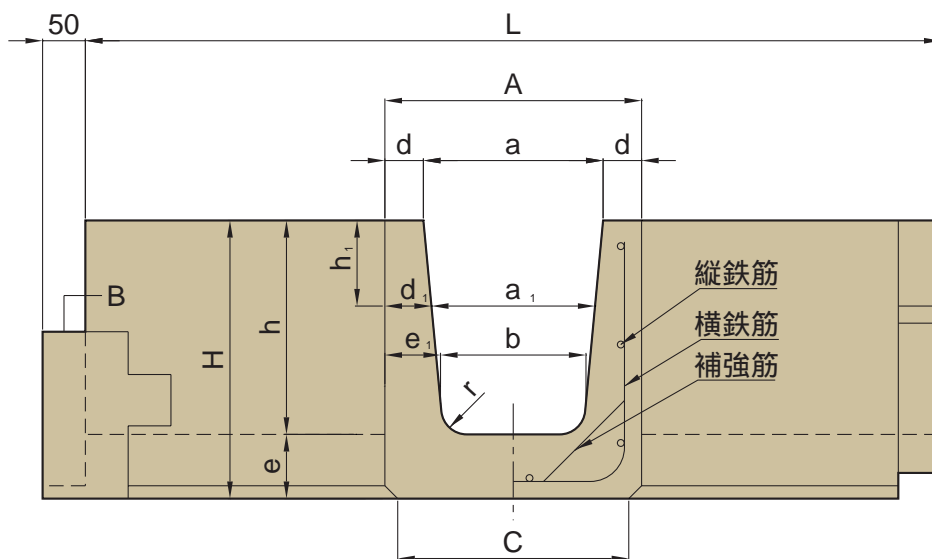


# 横断フリューム



呼び名	寸法 (mm)														縦鉄筋			参考質量 (kg)
	A	a	a <sub>1</sub>	b	c	d	d'	e	e <sub>1</sub>	H	h	h <sub>1</sub>	r	L	横鉄筋	縦鉄筋	補強筋	
※ 200	300	210	200	170	270	45	50	75	65	325	250	100	30	1000	D10-8	D6-8	D6-6	130
250	350	260	250	215	320	45	50	80	67.5	355	275	100	30	2000	D10-18	D6-8	D6-12	310
300	400	310	300	260	360	45	50	85	70	385	300	100	40	2000	D10-20	D6-9	D6-12	360
350	470	360	350	300	420	55	60	95	85	430	335	100	50	2000	D13-14	D6-11	D6-10	480
400	540	410	400	345	470	65	70	100	97.5	460	360	100	50	2000	D13-16	D6-11	D6-10	570
500	660	500	500	435	570	80	80	110	112.5	480	370	50	60	2000	D13-18	D6-11	D6-12	650
600	760	600	600	520	660	80	80	120	120	550	430	50	60	2000	D13-20	D6-11	D6-14	830
700	880	700	700	610	770	90	90	130	135	620	490	50	70	2000	D13-22	D6-11	D6-16	1010
800	980	800	800	695	870	90	90	140	142.5	680	540	50	70	2000	D13-24	D6-13	D6-18	1190
900	1100	900	900	785	980	100	100	150	157.5	750	600	50	80	2000	D13-30	D6-15	D6-24	1580
1000	1200	1000	1000	875	1090	100	100	150	162.5	800	650	50	80	2000	D13-30	D6-15	D6-24	1690

※印は他社、仕入れ製品となります。