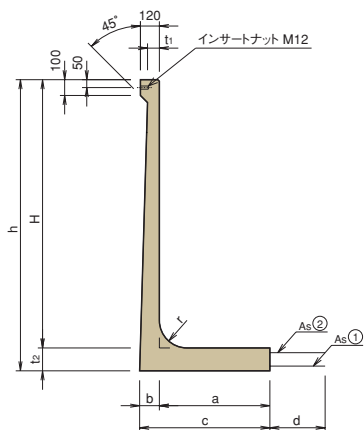


オープン水路

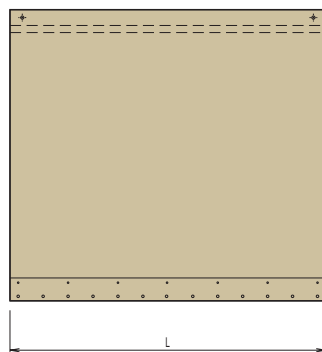
オープン水路はプレキャストL型擁壁間の底部を現場打ちコンクリートで施工する幅員自由な大型三面水路です。用排水路工事等にご使用いただけます。

- 現場打ちコンクリートに比べ、工期の短縮と省力化が図れます。
- 水路高は0.6mから3.0m、水路幅は標準で0.9mから4.5mまで対応できます。
- 標準規格外の場合は個別に検討します。

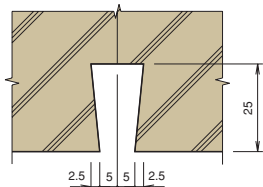
側面図



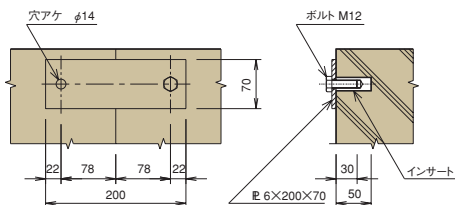
たて壁



シール目地詳細図

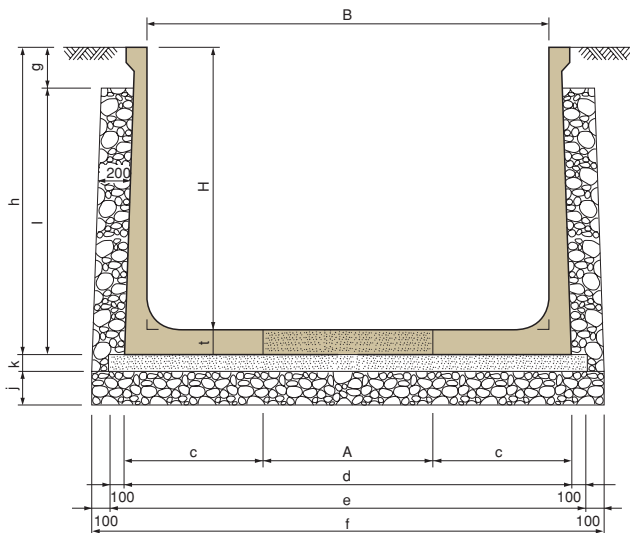


継手金具詳細図



呼び名 H×a	有効長 L	寸 法 (mm)						鉄筋(φ-本)		参考質量 (kg)
		b	c	d	r	t ₁	t ₂	As①	As②	
600×300	2000	65	365	250	75	65	75	D10-11		360
750×300	2000			250				406		
800×400	2000			300				530		
900×400	2000	75	475	300	100	75	90	D10-6		566
				300				D13-5		
1000×400	2000			D13-5				602		
1100×500	2000	90	590	300	125	75	105	D10-8	D10-8	768
								D13-7		
1200×500	2000							D10-8	D10-8	804
1250×500	2000	D13-7	D13-15	D10-8	823					
1300×600	2000	110	710	300	150	75	125	D10-8	D10-8	1040
								D13-7		
1400×600	2000							D13-15	D10-8	1080
1500×600	2000	D13-15	D10-8	1110						
1600×700	2000	125	825	350	175	75	145	D13-7	D10-7	1370
								D16-6		
1700×700	2000							D16-13	D10-7	1410
1750×700	2000	D16-13	D10-7	1430						
1800×800	2000	140	940	350	200	75	165	D13-8	D10-8	1710
				D16-7						
1900×800	2000			D16-15				D10-8	1740	
2000×800	2000	D16-8	D10-8	1780						
		D19-7								
2100×900	2000	170	1070	350	200	80	200	D16-15	D10-8	2300
2200×900	2000			350				D16-15		
2300×900	2000			400				D16-8	D10-8	2380
		D19-7								
2400×1000	2000	200	1200	400	200	80	230	D16-7	D13-7	2930
								D19-6		
2500×1000	2000							D19-13	D13-7	2980
2600×1000	2000	D19-13	D13-7	3000						
2700×1200	2000	250	1450	400	250	100	280	D19-13	D13-7	4150
2800×1200	2000			400				D19-13		
2900×1200	2000			450				D19-7	D13-7	4280
3000×1200	2000	450	D22-6	D13-7	4320					
		D22-13								

標準図



施工歩掛り

(この歩掛りの水路幅(B)は呼び名の高さ(H)の1.5倍として算出している)

呼び名 H×a	有効長 L	標準図寸法 (m)												
		H	B	A	c	d	e	f	g	h	i	j	k	t
600×300	2000	0.60	0.90	0.30	0.37	1.03	1.23	1.43	0.15	0.68	0.53	0.10	0.05	0.08
750×300	2000	0.75	1.13	0.53		1.26	1.46	1.66		0.83	0.68			
800×400	2000	0.80	1.20	0.40	0.48	1.35	1.55	1.75	0.15	0.89	0.74	0.10	0.05	0.09
900×400	2000	0.90	1.35	0.55		1.50	1.70	1.90		0.99	0.84			
1000×400	2000	1.00	1.50	0.70	0.59	1.65	1.85	2.05	0.20	1.09	0.94	0.10	0.05	0.11
1100×500	2000	1.10	1.65	0.65		1.83	2.03	2.23		1.21	1.01			
1200×500	2000	1.20	1.80	0.80	0.71	1.98	2.18	2.38	0.20	1.31	1.11	0.10	0.05	0.13
1250×500	2000	1.25	1.88	0.88		2.06	2.26	2.46		1.36	1.16			
1300×600	2000	1.30	1.95	0.75	0.83	2.17	2.37	2.57	0.25	1.43	1.23	0.10	0.05	0.15
1400×600	2000	1.40	2.10	0.90		2.32	2.52	2.72		1.53	1.33			
1500×600	2000	1.50	2.25	1.05	0.94	2.47	2.67	2.87	0.25	1.63	1.43	0.10	0.05	0.17
1600×700	2000	1.60	2.40	1.00		2.65	2.85	3.05		1.75	1.50			
1700×700	2000	1.70	2.55	1.15	1.07	2.80	3.00	3.20	0.30	1.85	1.60	0.10	0.10	0.20
1750×700	2000	1.75	2.63	1.23		2.88	3.08	3.28		1.90	1.65			
1800×800	2000	1.80	2.70	1.10	1.20	2.98	3.18	3.38	0.35	1.97	1.72	0.10	0.10	0.23
1900×800	2000	1.90	2.85	1.25		3.13	3.33	3.53		2.07	1.82			
2000×800	2000	2.00	3.00	1.40	1.45	3.28	3.48	3.68	0.35	2.17	1.92	0.10	0.10	0.28
2100×900	2000	2.10	3.15	1.35		3.49	3.69	3.89		2.30	2.00			
2200×900	2000	2.20	3.30	1.50	1.20	3.64	3.84	4.04	0.30	2.40	2.10	0.10	0.10	0.20
2300×900	2000	2.30	3.45	1.65		3.79	3.99	4.19		2.50	2.20			
2400×1000	2000	2.40	3.60	1.60	1.20	4.00	4.20	4.40	0.30	2.63	2.33	0.10	0.10	0.23
2500×1000	2000	2.50	3.75	1.75		4.15	4.35	4.55		2.73	2.43			
2600×1000	2000	2.60	3.90	1.90	1.45	4.30	4.50	4.70	0.35	2.83	2.53	0.10	0.10	0.28
2700×1200	2000	2.70	4.05	1.65		4.55	4.75	4.95		2.98	2.63			
2800×1200	2000	2.80	4.20	1.80	1.45	4.70	4.90	5.10	0.35	3.08	2.73	0.10	0.10	0.28
2900×1200	2000	2.90	4.35	1.95		4.85	5.05	5.25		3.18	2.83			
3000×1200	2000	3.00	4.50	2.10	5.00	5.20	5.40	3.28	2.93					

(m当たり)

名称	呼び名	600×300	750×300	800×400	900×400	1000×400
ブロック		0.5×2	0.5×2	0.5×2	0.5×2	0.5×2
底版コンクリート	(A・t)m ²	0.024	0.042	0.036	0.050	0.063
基礎コンクリート	(e・k)m ²	0.062	0.073	0.078	0.085	0.093
基礎砕石	(f・j)m ²	0.143	0.166	0.175	0.190	0.205
基礎型枠	(2・k)m ²	0.100	0.100	0.100	0.100	0.100
目地モルタル		0.00028	0.00032	0.00037	0.00040	0.00043
敷モルタル	(0.02・2・C)m ²	0.015	0.015	0.019	0.019	0.019
裏込砕石	(0.02・i)m ²	0.106	0.136	0.148	0.168	0.188
接合鉄筋	主筋(内)	0.00	0.00	0.00	0.00	0.00
	主筋(外)		1.63(D10-5.5)	1.23(D10-5.5)	2.29(D10-3) (D13-2.5)	3.83(D13-5.5)
	配力筋	0.56(D10-1)	1.12(D10-2)	1.12(D10-2)	1.12(D10-2)	1.12(D10-2)

(m当たり)

名称	呼び名	1100×500	1200×500	1250×500	1300×600	1400×600	1500×600
ブロック		0.5×2	0.5×2	0.5×2	0.5×2	0.5×2	0.5×2
底版コンクリート	(A・t)m ²	0.072	0.088	0.097	0.098	0.117	0.137
基礎コンクリート	(e・k)m ²	0.102	0.109	0.113	0.119	0.126	0.137
基礎砕石	(f・j)m ²	0.223	0.238	0.246	0.257	0.272	0.287
基礎型枠	(2・k)m ²	0.100	0.100	0.100	0.100	0.100	0.100
目地モルタル		0.00049	0.00052	0.00054	0.00058	0.00061	0.00064
敷モルタル	(0.02・2・C)m ²	0.024	0.024	0.024	0.028	0.028	0.028
裏込砕石	(0.02・i)m ²	0.202	0.222	0.232	0.246	0.266	0.286
接合鉄筋	主筋(内)	1.46(D10-4)	1.79(D10-4)	1.97(D10-4)	1.68(D10-4)	2.02(D10-4)	2.35(D10-4)
	主筋(外)	3.72(D10-4) (D13-3.5)	4.58(D10-4) (D13-3.5)	6.57(D13-7.5)	4.29(D10-4) (D13-3.5)	6.72(D13-7.5)	7.84(D13-7.5)
	配力筋	2.24(D10-4)	2.24(D10-4)	2.24(D10-4)	2.24(D10-4)	3.36(D10-6)	3.36(D10-6)

(m当たり)

名称	呼び名	1600×700	1700×700	1750×700	1800×800	1900×800	2000×800
ブロック		0.5×2	0.5×2	0.5×2	0.5×2	0.5×2	0.5×2
底版コンクリート	(A・t)m ²	0.150	0.173	0.185	0.187	0.213	0.238
基礎コンクリート	(e・k)m ²	0.285	0.300	0.308	0.318	0.333	0.348
基礎砕石	(f・j)m ²	0.610	0.640	0.656	0.676	0.706	0.736
基礎型枠	(2・k)m ²	0.200	0.200	0.200	0.200	0.200	0.200
目地モルタル		0.00070	0.00073	0.00075	0.00079	0.00082	0.00085
敷モルタル	(0.02・2・C)m ²	0.033	0.033	0.033	0.038	0.038	0.038
裏込砕石	(0.02・i)m ²	0.300	0.320	0.330	0.344	0.364	0.384
接合鉄筋	主筋(内)	1.96(D10-3.5)	2.25(D10-3.5)	2.41(D10-3.5)	2.46(D10-4)	2.80(D10-4)	3.14(D10-4)
	主筋(外)	8.16(D13-3.5) (D16-3)	11.66(D16-6.5)	12.47(D16-6.5)	10.38(D13-4) (D16-3.5)	14.63(16-7.5)	19.76(D16-4) (D19-3.5)
	配力筋	3.36(D10-6)	3.36(D10-6)	4.48(D10-8)	4.48(D10-8)	4.48(D10-8)	1.12(D10-2)

(m当たり)

名 称	呼び名	2100×900	2200×900	2300×900	2400×1000	2500×1000	2600×1000
ブロック		0.5×2	0.5×2	0.5×2	0.5×2	0.5×2	0.5×2
底板コンクリート (A・t)m ²		0.270	0.300	0.330	0.368	0.403	0.437
基礎コンクリート (e・k)m ²		0.369	0.384	0.399	0.420	0.435	0.450
基礎砕石 (f・j)m ²		0.778	0.808	0.838	0.880	0.910	0.940
基礎型枠 (2・k)m ²		0.200	0.200	0.200	0.200	0.200	0.200
目地モルタル		0.00092	0.00095	0.00098	0.00104	0.00107	0.00110
敷モルタル(0.02・2・C)m ²		0.043	0.043	0.043	0.048	0.048	0.048
裏込砕石 (0.02・i)m ²		0.400	0.420	0.440	0.466	0.486	0.506
接合鉄筋	主筋 (内)	3.02(D10-4)	3.36(D10-4)	3.70(D10-4)	5.58(D13-3.5)	6.10(D13-3.5)	6.62(D13-3.5)
	主筋 (外)	15.80(D16-7.5)	17.55(D16-7.5)	23.29(D16-4) (D19-3.5)	19.54(D16-3.5) (D19-3)	25.59(D19-6.5)	27.79(D19-6.5)
	配力筋	4.48(D10-8)	5.60(D10-10)	5.60(D10-10)	9.96(D13-10)	11.95(D13-12)	11.95(D13-12)

(m当たり)

名 称	呼び名	2700×1200	2800×1200	2900×1200	3000×1200
ブロック		0.5×2	0.5×2	0.5×2	0.5×2
底板コンクリート (A・t)m ²		0.462	0.504	0.546	0.588
基礎コンクリート (e・k)m ²		0.475	0.490	0.505	0.520
基礎砕石 (f・j)m ²		0.990	1.020	1.050	1.080
基礎型枠 (2・k)m ²		0.200	0.200	0.200	0.200
目地モルタル		0.00119	0.00122	0.00125	0.00128
敷モルタル(0.02・2・C)m ²		0.058	0.058	0.058	0.058
裏込砕石 (0.02・i)m ²		0.526	0.546	0.566	0.586
接合鉄筋	主筋 (内)	5.75(D13-3.5)	6.27(D13-3.5)	6.8(D13-3.5)	7.32(D13-3.5)
	主筋 (外)	24.13(D19-6.5)	26.33(D19-6.5)	26.33(D19-6.5)	41.50(D22-6.5)
	配力筋	11.95(D13-12)	11.95(D13-12)	11.95(D13-12)	11.95(D13-12)

